

MONTHLY MEMBERSHIP PROGRESS REPORT

District 111SN

Results as of: 4/30/2026

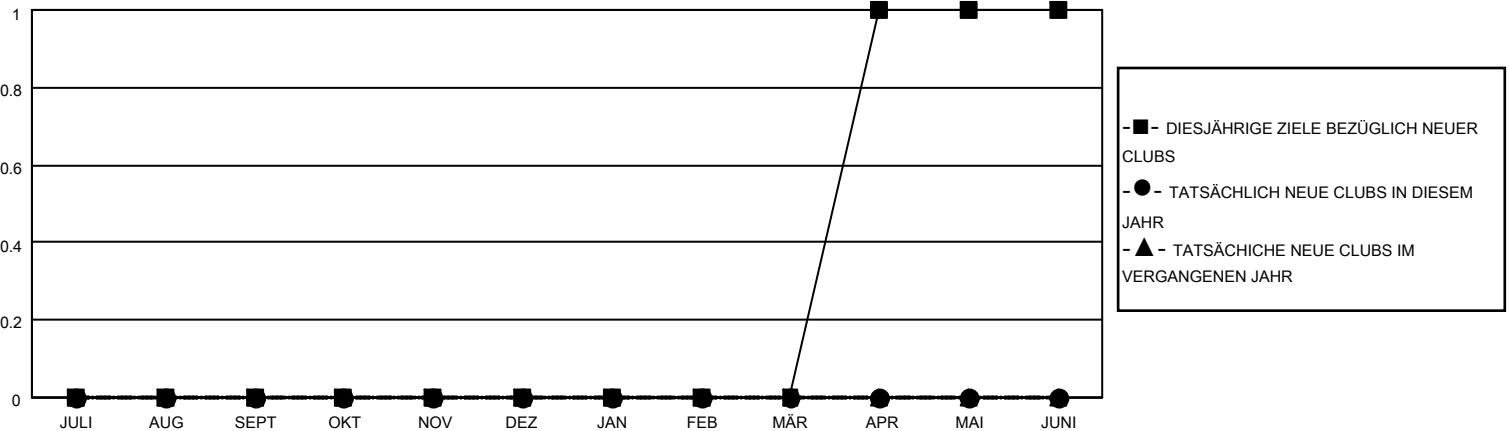
GMT:

STANDORT GERMANY

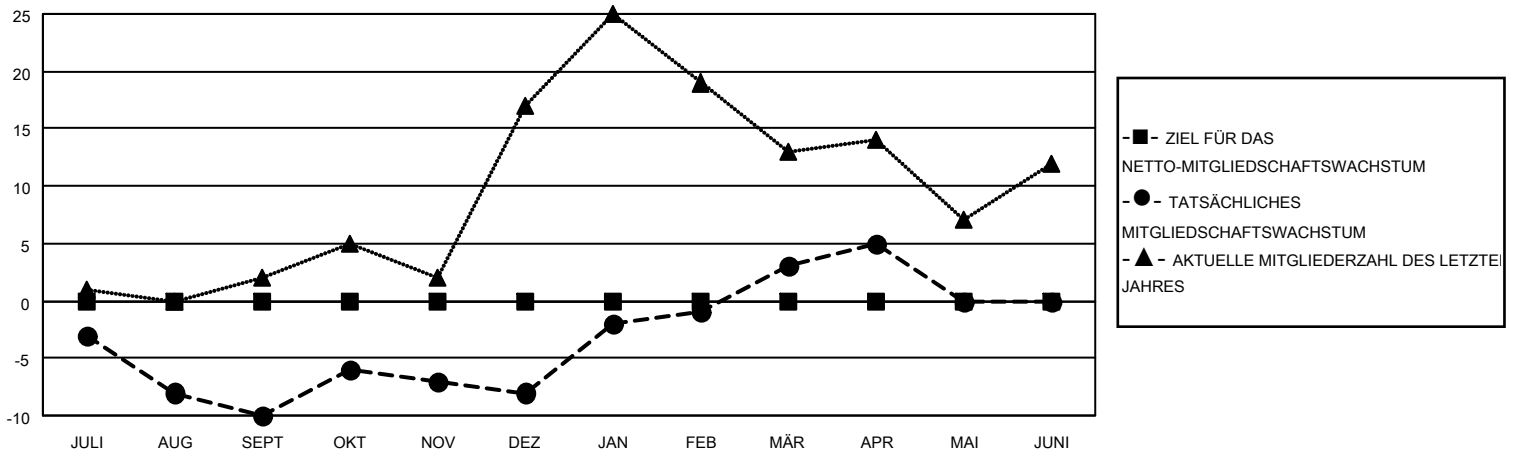
GMT KONST. GEB.:

Clubs				Pro Mitglied			
ERGEBNISSE FÜR 2025-2026				ERGEBNISSE FÜR 2025-2026			
QUARTAL	ZIEL NEUE CLUBS	NEUE CLUBS	AUFGELOSTE CLUBS	QUARTAL	ZIEL FÜR DAS NETTO-MITGLIEDERSCHAFTSWACHSTUM	TATSÄCHLICHES MITGLIEDERSCHAFTSWACHSTUM	AKTUELLE ANZAHL ABGEMELDETER MITGLIEDER (einschließlich Transfermitglieder)
JULI/AUG/SEPT	0	0	0	JULI/AUG/SEPT	0	25	34
OKT/NOV/DEZ	0	0	0	OKT/NOV/DEZ	0	27	22
JAN/FEB/MÄR	0	0	0	JAN/FEB/MÄR	0	29	14
APR/MAI/JUNI	1	0	0	APR/MAI/JUNI	0	5	3

ZIELE UND TATSÄCHLICHE NEUE CLUBS KUMULATIV



ZIELE UND TATSÄCHLICHE MITGLIEDER KUMULATIV



ABGEMELDETE CLUBS: 0

34 VON 62 CLUBS HABEN 1 ODER MEHR NEUE MITGLIEDER AUFGENOMMEN

GESCHLECHTERVERTEILUNG

MANN 1,611 (78.59%)
FRAU 439 (21.41%)

AUSGETRETENE MITGLIEDER

VERSTORBEN	28
CLUB AUFGELOST	1
SONSTIGES	44
GESAMT	73

[KLICKEN SIE HIER FÜR KUMULATIVE MITGLIEDERSCHAFTSDATEN](#)

GESAMTANZAHL DER MITGLIEDER IN EINER FAMILIENEINHEIT	34
FAMILIENMITGLIEDER, DIE NUR DIE HÄLFTE DER INTERNATIONALEN BEITRÄGE ZAHL FN	17